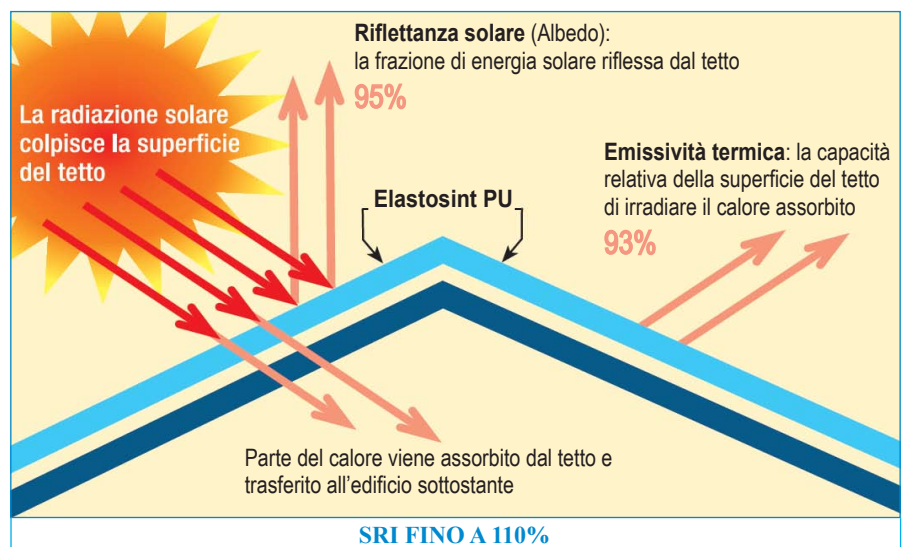




Sistema impermeabilizzante liquido poliuretano monocomponente ELASTOSINT PU

ELASTOSINT PU è una membrana liquida poliuretano monocomponente che consente di realizzare impermeabilizzazioni continue di nuove coperture anche con geometrie complesse, rifacimenti di manti bituminosi deteriorati e/o protezione di guaine bituminose nuove, impermeabilizzazioni di pavimenti e terrazzi senza opere di demolizione.

È indicato, previa imprimitura con specifici promotori d'adesione, per l'applicazione su calcestruzzo, massetti cementizi e fibrocemento; manti bituminosi nuovi o deteriorati; pavimentazioni piastrellate; lamiera metal-

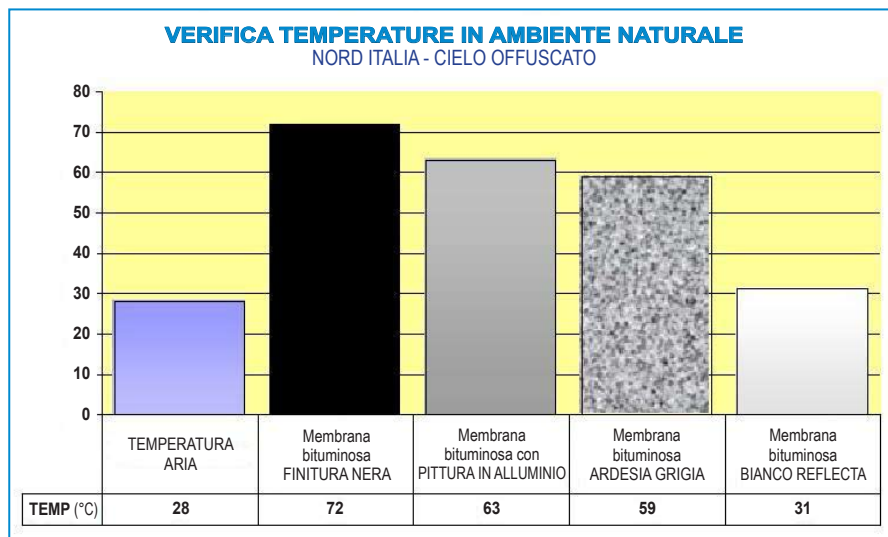


liche, lattinerie e compensati in legno. Diversi sono i vantaggi che of-

fre il sistema ELASTOSINT PU come la facilità di applicazione mediante stesura a rullo e/o a pennello che permette tempi di posa in cantiere più rapidi garantendo un'adesione continua ai supporti con assenza di giunzioni; l'elevata resistenza chimica e meccanica e le eccezionali caratteristiche di allungamento e capacità di "far ponte" sulle fessure (sino a 2 mm a -10°C); la facilità di riparazione in caso di necessità e l'elevata valenza estetica grazie alla possibilità di applicare uno strato protettivo di finitura colorato (TOP COLOR) che aumenta le caratteristiche di resistenza al calpestio e ai raggi U.V. conferendo brillantezza e durabilità alla superficie impermeabilizzata.



ELASTOSINT PU TOP COLOR nella colorazione BIANCO REFLECTA, inoltre, raggiunge elevate performance di riflettanza (albedo fino al 95%) ed altissimi valori di emissività nell'infrarosso: parametri che concorrono ad ottenere indici di SRI (Solar Reflectance Index) prossimi al 110% e, di conseguenza, notevole abbattimento della temperatura superficiale delle coperture. I valori suddetti permettono di realizzare i "COOL ROOFS" (tetti freddi) che contribuiscono sensibilmen-



TEST DI LABORATORIO

Il sistema è composto dai seguenti prodotti

PRIMER	ELASTOSINT PU PRIMER TILE Primer per supporti ceramizzati e piastrelle	IMPERMEABILIZZANTE e FINITURA	ELASTOSINT PU Membrana liquida poliuretana monocomponente	ACCESSORI	ELASTOSINT PU RAPID Catalizzatore per accelerare i tempi di essiccazione
	ELASTOSINT PU PRIMER SB Primer per supporti cementiti, bituminosi, legno		ELASTOSINT PU TOP COLOR Strato di finitura protettivo nei colori bianco reflecta, grigio, rosso e verde		RHENFLEX PU Sigillante poliuretano monocomponente in cartuccia
	ELASTOSINT PU FONDO Primer per supporti metallici e lattonerie		ARMOFLUX PE 50 Tessuto d'armatura in poliestere per il rinforzo su risvolti verticali e giunti		

te all'abbattimento del fenomeno delle "isole di calore urbane" e, contestualmente, risultano conformi ai parametri dettati dal Green Building Council Italia (di cui la IMPER ITALIA SPA è socio) per la costruzione di "edifici verdi". Le straordinarie performance di SRI permettono, inoltre, di aumentare i rendimenti dei pannelli fotovoltaici che, come noto, diminuiscono esponenzialmente all'aumentare della temperatura ambientale nelle zone limitrofe alle celle installate.

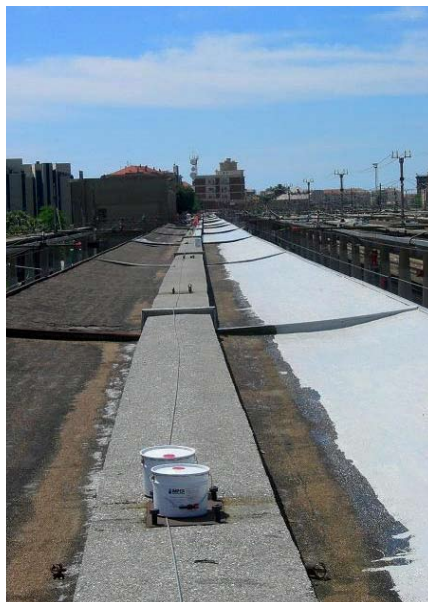
Ripristino dell'impermeabilizzazione delle pensiline presso la stazione di Savona con applicazione del ciclo poliuretano ELASTOSINT PU

Lo stato di fatto delle coperture presentava tipologie disomogenee di impermeabilizzazione realizzate in tempi diversi e con interventi in successione rivolti ad eliminare le infiltrazioni di acqua che, allo stato di inizio lavori, interessavano in maniera diffusa tutta la superficie delle pensiline di copertura delle banchine ferroviarie della stazione. Il supporto strutturale è in c.a. impermeabilizzato in bitume ossidato fuso con spolvero di graniglia ad alta granulometria e ricoperta successivamente con un doppio strato

di membrana bitume-polimero su gran parte della superficie esistente. La membrana a vista era stata verniciata in tempi successivi con una pittura alluminata della quale si riscontrava ancora qualche traccia.

Dopo diversi test effettuati in fase di progettazione, la soluzione migliore individuata dall'impresa appaltatrice per l'esecuzione del lavoro, in accordo con la committenza, è stata l'adozione del sistema impermeabilizzante monocomponente poliuretano ELASTOSINT PU mediante





ELASTOSINT PU



ELASTOSINT PU TOP COLOR GRIGIO



RHENFLEX PU

applicazione del ciclo previsto per i supporti in membrana bitume-polimero. Il ciclo realizzato si compone delle fasi seguenti: pulizia accurata del supporto con

eventuali ripristini, imprimitura con ELASTOSINT PU PRIMER SB, stesura di due strati di membrana liquida ELASTOSINT

PU adeguatamente intervallati temporalmente e ricopertura con strato protettivo di finitura ELASTOSINT PU TOP COLOR.

Cliente:	Rete Ferroviaria Italiana Direzione territoriale produzione di Genova Gestione operativa territoriale Unità territoriale GE-linee
Direttore lavoro:	Geom. Luigi Ferraro
Responsabile dei lavori:	Ing. Carlo Alberto Tobaldi
Project manager:	Ing. Andrea Barsotti
Capo rep. gest. esecut:	Geom. Luigi Ferraro
Ditta appaltatrice:	SVECO s.r.l.
Impresa di applicazione:	ANCO s.r.l. - Villarbasse (TO)
Intervento:	18.000 mq di superficie da impermeabilizzare



INTERVENTO COMPLETO



INTERVENTO COMPLETO

IMPER ITALIA S.p.A. – Via Volta, 8 – 10071 Mappano - Borgaro (TO)
Tel. 011.222.54.99 – fax 011.222.54.80 – www.imper.it – e-mail: imper@imper.it