

RACCORDO PER ELEMENTI PASSANTI

TPO PVC-P

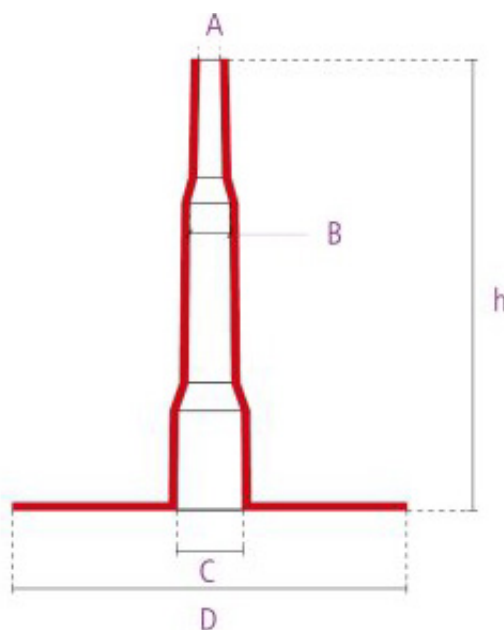
Descrizione

Elemento prefabbricato di raccordo per elementi passanti in PVC-P o TPO. Il raccordo è dotato di flangia da saldare al manto impermeabile mediante termofusione manuale. Il codolo presenta una sezione variabile secondo tre stadi. one tilizzato a sezione variabile.



CARATTERISTICHE TECNICHE

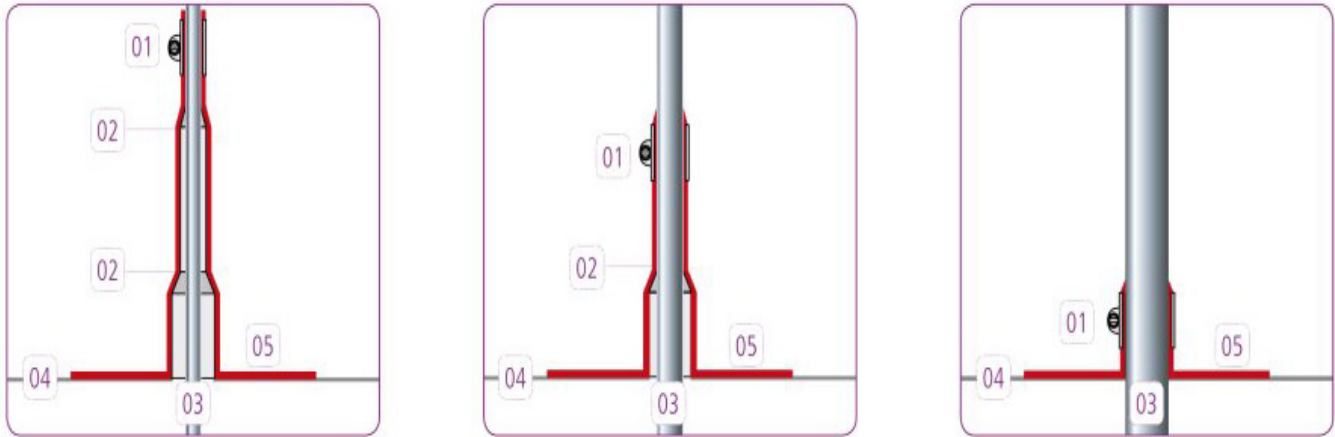
Dimensioni	U.M.	Valori
A	mm	10
B	mm	19
C	mm	29
D	mm	170
h	mm	203



Installazione

Il raccordo è dotato di una flangia liscia per la termosaldatura di manti impermeabili sintetici in TPO o PVC-P e un codolo a sezione variabile in tre stadi. Il codolo viene tagliato in corrispondenza del diametro prossimo a quello dell'elemento passante da isolare.

Esempi di installazione



Per facilitare l'installazione del raccordo raccomandiamo di lubrificare il codolo con acqua saponata, olio silconico o conformarlo con l'apporto di aria calda. Raccomandiamo anche di pulire con i detergenti specifici membrana e flangia del raccordo prima della termosaldatura.

Legend: 1. safe hose clamp - 2. cutting areas which are suitable to the diameter of the through element - 3. through element - 4. synthetic membrane - 5. fitting pipe

Rev. 03 (10-25)

Considerando le diverse situazioni d'impiego dei prodotti e l'intervento di fattori da noi non dipendenti (supporti, condizioni di esercizio, in osservanza delle prescrizioni, ecc.), non è possibile alla IMPER ITALIA srl assumere responsabilità in merito ai risultati ottenuti. Il progresso unito alla costante ricerca dei massimi livelli prestazionali possono apportare - nel tempo - modificazioni alle informazioni contenute in questo stampato, senza che la IMPER ITALIA srl debba darne preavviso a tutti gli interessati.

