

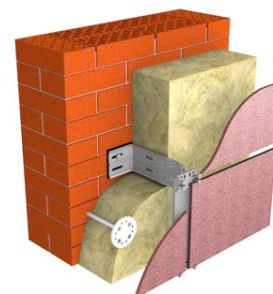
TECHNOVENT STANDARD



Descrizione Prodotto

Pannello rigido idrorepellente non infiammabile in lana di roccia basaltica con leganti basso fenolici.

EN 13162:2012
1023-CPR 0223 P
1023-CPR-0282 P



Campi di impiego

Isolamento termico e acustico delle facce ventilate.

Stoccaggio

Il prodotto deve essere immagazzinato al coperto, in ambienti ventilati e lon

CARATTERISTICHE TECNICHE

Caratteristiche	Valore	U.M.	Norma
Dimensioni	600x1200	mm	EN 822
Conducibilità termica λ_d	0,035	W/mK	EN 12667
Resistenza a compressione, 10%	10	kPa	EN 826
Resistenza a trazione perpendicolare	5	kPa	EN 1607
Resistenza al carico puntuale	100	N	EN 12430
Assorbimento d'acqua a breve termine	≤ 1.0	kg/m ²	EN 1609
Assorbimento d'acqua a lungo termine	≤ 3.0	kg/m ²	EN 12087
Densità	80 \pm 8	kg/m ³	EN 1602
Resistenza al passaggio del vapore acqueo	1	μ	EN 12086
Reazione al fuoco	Classe A1	EU	EN 13501-1
Resistenza termica dichiarata	40mm / 1,10	m ² k/W	
	50mm / 1,40	m ² k/W	
	60mm / 1,70	m ² k/W	
	70mm / 1,95	m ² k/W	
	80mm / 2,25	m ² k/W	
	100mm / 2,80	m ² k/W	
	120mm / 3,40	m ² k/W	
	140mm / 3,95	m ² k/W	
	150mm / 4,25	m ² k/W	

Rev. 01 (03-18)

Considerando le diverse situazioni d'impiego dei prodotti e l'intervento di fattori da noi non dipendenti (supporti, condizioni di esercizio, in osservanza delle prescrizioni, ecc.), non è possibile alla IMPER ITALIA srl assumere responsabilità in merito ai risultati ottenuti. Il progresso unito alla costante ricerca dei massimi livelli prestazionali possono apportare - nel tempo - modificazioni alle informazioni contenute in questo stampato, senza che la IMPER ITALIA srl debba darne preavviso a tutti gli interessati.



Imper Italia srl Via Volta, 8
10072 Mappano (TO) Italy
Tel (+39) 011 222.54.99 · Fax (+39) 011 222.54.80
imper@imper.it · www.imper.it